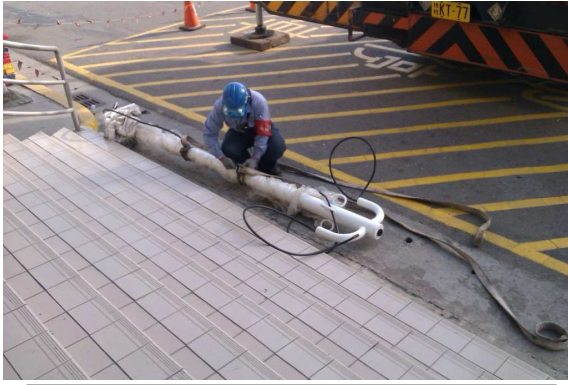


台塑麥寮 ECH 保三廠 5 樓頂提前放電避雷針安裝達成



避雷針塔座吊至樓頂上



3000 磅預拌混凝土



水泥壓送車至樓頂



提前放電避雷針+塔座安裝成



提前放電避雷針+塔座+鋼索安裝成功



提前放電避雷針+塔座+鋼索安裝成功